



Planicare 
VÁ PELO SEGURO

24
MAIO
2026

A Mais Bela Corrida Do Mundo
The Most Beautiful Race In The World



GUIA DO ATLETA *ATHLETE GUIDE*

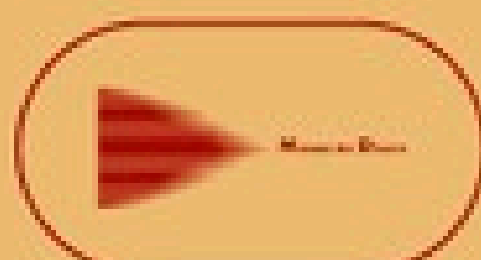
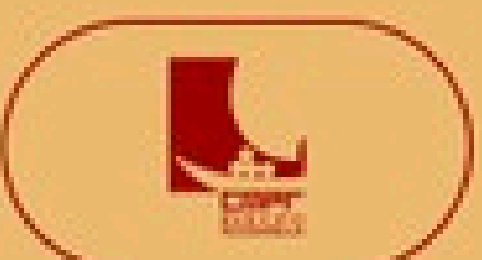
MAIN SPONSOR



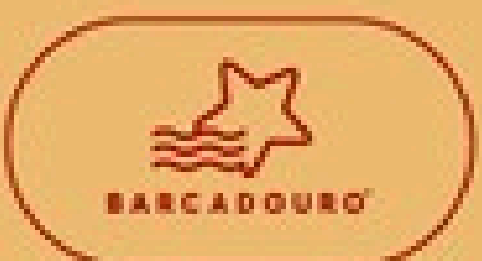
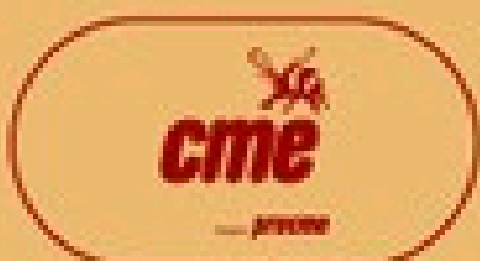
GOLD SPONSORS



OFFICIAL SPONSORS



OPERATIONAL PARTNERS



MEDIA PARTNERS



SPORTS INSTITUTIONS



ORGANIZATION



A corrida mais bela do Mundo!

A **Meia Maratona do Douro Vinhateiro** é muito mais do que uma corrida – é uma experiência única no coração de uma das paisagens mais deslumbrantes do mundo. Realiza-se ao longo das margens do Rio Douro, entre vinhas em socalcos classificadas como **Património Mundial da UNESCO**.

Conhecida como a “**Corrida Mais Bela do Mundo**”, atrai atletas de dezenas de países e oferece um percurso que combina desafio, beleza natural e um ambiente vibrante. Desde atletas experientes até caminhantes, todos encontram aqui o seu lugar. A hospitalidade local, os sabores da região e a animação constante tornam este evento verdadeiramente inesquecível.

Cada passada é uma viagem pelos sentidos, pela cultura e pela natureza. Correr no Douro é celebrar a vida com cada batida do coração.

Vem sentir esta emoção única e fazer parte deste rio de gente!

The most beautiful race in the world!

The **Douro Valley Half Marathon** is much more than a race – it’s a unique experience in the heart of one of the world’s most breathtaking landscapes. It takes place along the banks of the Douro River, among terraced vineyards that are classified as a **UNESCO World Heritage Site**.

Known as the “**Most Beautiful Race in the World**,” it attracts athletes from dozens of countries and offers a course that combines challenge, natural beauty, and a vibrant atmosphere. From seasoned runners to casual walkers, everyone finds their place here. The local hospitality, regional flavors, and lively entertainment make this event truly unforgettable.

Every step is a journey through the senses, through culture and nature. Running in the Douro is celebrating life with every heartbeat.

Come feel this unique emotion and be part of this river of people!



Douro
ESTACIONA
TEIRO
Douro
RESERVA
DOURO

PROGRAMA *PROGRAMME*

22 & 23 MAIO *MAY*

10:00 - 19:00 – **Secretariado** *Check in*
Museu do Douro

24 MAIO *MAY*

06:30 - 07:30 – **Secretariado** *Check in*
Museu do Douro

08:57 – **Partida Cadeira de Rodas** *Wheelchair Racing*
Barragem de Bagaúste

09:00 – **Partida MEIA MARATONA / CAMINHADA** *WALK*
Barragem de Bagaúste

11:00 – **Entrega de Prémios** *Awards ceremony*
Avenida do Douro

LOCALIZAÇÕES LOCATIONS

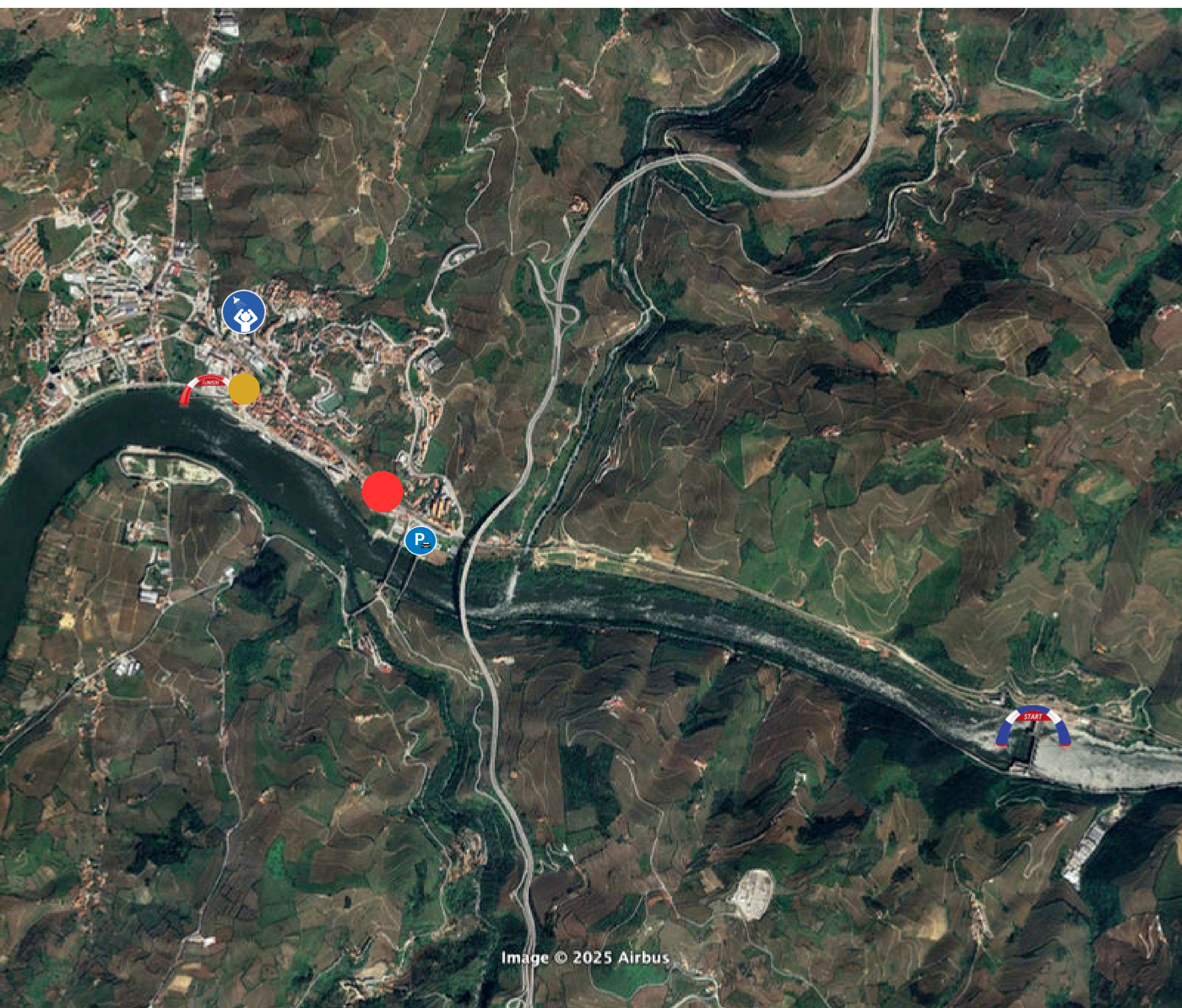


Image © 2025 Airbus



PARTIDAS START
Barragem de Bagaúste
41.146993, -7.739674



META FINISH
Avenida do Douro
41.162347, -7.793054



SECRETARIADO CHECK-IN
Museu do Douro
41.161612, -7.789568



BANHOS SHOWERS
Piscinas Municipais
do Peso da Régua
41.166583, -7.791386



CAR PARK
41.155233, -7.779989



COMBOIO BUS TRAIN
Estação CP Régua
41.158381, -7.783286

TRANSPORTES TRANSPORTATIONS

Embarque e Desembarque *Transport and Access to the Start Line*

Embarcar *Boarding:* Estação CP do Peso da Régua.


Desembarque *Drop-off:*

- **Autocarros param a ~500 m do local de partida** *Buses stop ~500 m from the start*
- **Comboios param a ~400 m do local de partida** *Trains stop ~400 m from the start*

Comboio e Autocarro *Train and Bus*

 **Comboio** *Train: Exclusivo provas cronometradas 21K* *exclusive to 21 km*

- **1º Comboio** *train - Régua 7h00 – 7h05 Bagaúste*
- **2º Comboio** *train - Régua 7h30 – 7h35 Bagaúste*
- **3º Comboio** *train - Régua 8h00 – 8h05 Bagaúste*
- **4º Comboio** *train - Régua 8h36 – 8h41 Bagaúste*

 **Nota:** Acesso efetuado através do dorsal (dorsais terão respetivo horário selecionado devidamente impresso). *Access with bib only (selected time printed)*

 **AUTOCARROS BUS: todas as distâncias** *all distances (21km e Caminhada walk):*

- **1º BUS** - 6h30
- **Último autocarro** *Last bus-* 8h00
- **Os horários de transporte deverão ser obrigatoriamente selecionados antes de finalizar a inscrição.**
Transport time must be selected during registration.

 **Caminhada até o Local de Partida** *On foot*

- **Para aqueles que preferem um aquecimento ativo, há a opção de ir a pé até o local de partida (cerca de 4,5km).** *Optional 4.5 km warm-up walk to the start*
- **A Estrada Nacional 222 estará fechada ao trânsito a partir das 6h30 da manhã, proporcionando um trajeto seguro e tranquilo para os corredores.** *EN222 road will be closed from 7:00 for safety.*

PERCURSOS *ROUTES*



24 MAIO MAY

MEIA MARATONA

MM Douro 2026 - Site

[View Full Version](#)

[Send to Device](#)

21 km

+165 m / -192 m



Google

[Atalhos de teclado](#)

[A imagem pode estar sujeita a direitos de autor.](#)

[Termos](#)

[Comunicar um erro no mapa](#)



[DOWNLOAD GPX](#)

GUARDA-ROUPA *BAG DROP*

ONDE PODES DEIXAR O TEU SACO? *WHERE CAN YOU DROP YOUR BAG?*

Barragem de Bagaúfe, após a saída do Bus ou comboio.

No regresso, recolhes o teu saco na garagem do Museu do Douro.

Bagaufe Dam, right after getting off the bus or train.

On your return, collect your bag at the Douro Museum garage

10:00 – 13:00

MASSAGEM *MASSAGE*

Exclusivo *Exclusive*

MEIA MARATONA *HALF MARATHON*

>> ZONA META *FINISH ZONE*

24 MAIO MAY

Caminhada WALK

MM Douro_Caminhada 2026 - site

View Full Version Send to Device 5.4 km +60 m / -83 m



Google

Atalhos de teclado A imagem pode estar sujeita a direitos de autor. Termos Comunicar um erro no mapa



[DOWNLOAD GPX](#)







ABASTECIMENTOS *SUPPLY STATIONS*

Meia Maratona *Half Marathon* **Cadeira de Rodas** *Wheelchair Racing*

5k e 7.5k - Água *Water*

10k - Água *Water* + **Isotónico**

12,5k e 18k - Água *Water* e **laranja** *orange*

15k - Água *Water*

Meta Finish - Água *Water* + **Isotónico** + **fruta** *fruit*

Caminhada *Walk*

Água: *ponto intermédio e final de percurso*

Water: mid-course point and finish

Meta *Finish - Fruit*

*These stations may be adjusted depending on weather conditions.
Estes postos poderão ser alterados de acordo com as condições climáticas.*



Adquira o seu Pacote Fotográfico

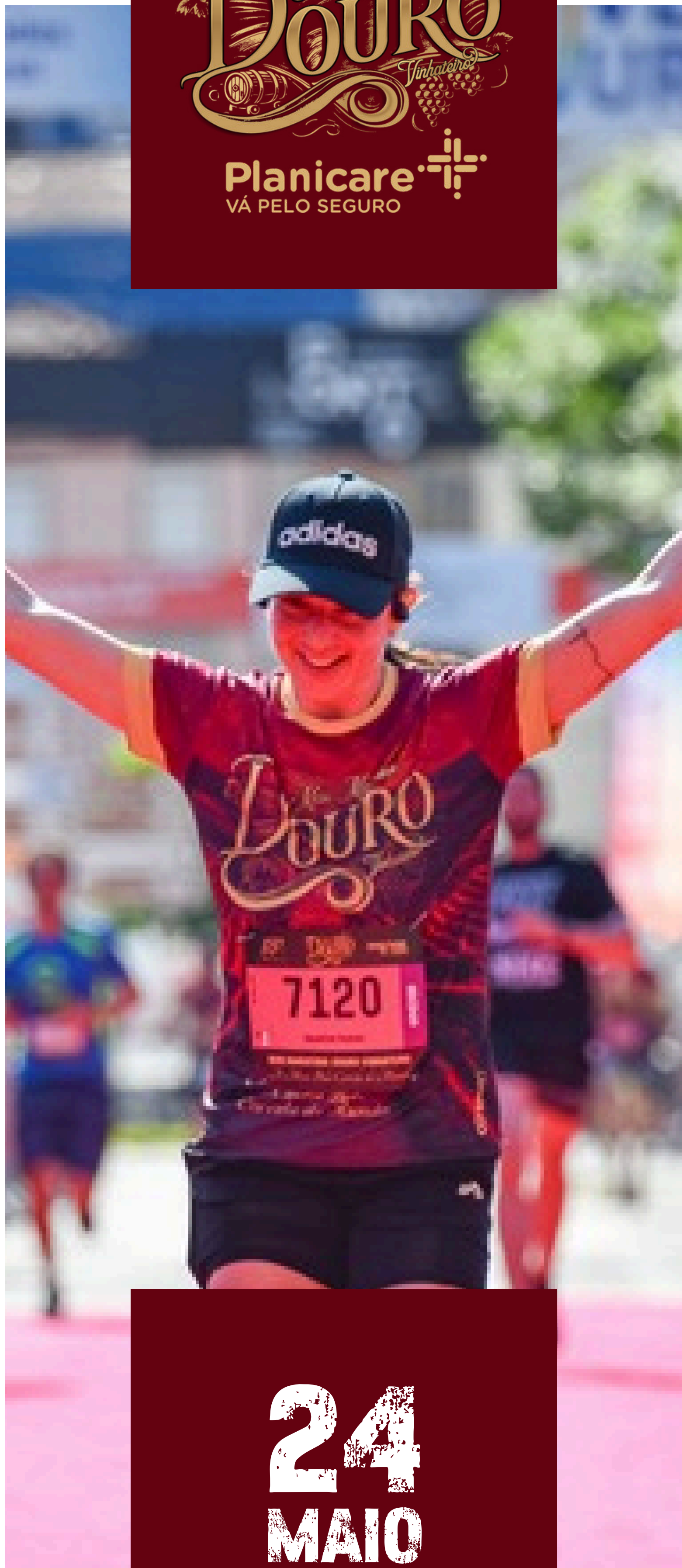
[+ info](#)



FOTOP

Meia Maratona
DOURO
Vinhateiros

Planicare
VÁ PELO SEGURO



24
MAIO
2026

CONTACTOS
CONTACTS

112

**NÚMERO EUROPEU
DE EMERGÊNCIA**
*EUROPEAN
EMERGENCY NUMBER*

**POSTO DE COMANDO
MEIA MARATONA**

00351 964434808

Meia Maratona
DOURO
Vinhateiro

Planicare
VÁ PELO SEGURO

